

# 松伏分校進路だより 1



越谷西特別支援学校  
松伏分校 進路指導部  
R4.4.18

埼玉県立越谷西特別支援学校松伏分校 開校2年目になりました。

生徒一人一人が卒業後への自立に向けて、社会人になる意識を高め、目標を達成するために必要な力を付けてゆくサポートができたと思っています。

特別支援学校進路においては、本人の働く意欲、実習の頑張り、会社との方と関わりが重要になってきます。

この『松伏分校進路だより』を通して、様々な情報を発信してゆく予定です。

よろしくお願いいたします。

松伏分校 進路指導部

## 令和4年度の進路関係行事について

- 4月 進路説明会(高2保護者対象: 4/18)☆  
卒業生による講演会(生徒対象 4/27)  
(越谷西特別支援学校の卒業生をお招きしてお話を聞く予定)
- 5月 前半デュアルシステム開始(~9月)
- 6月 現場実習(高2:6/20~7/1 )  
企業10日間、福祉事業所 5 日間
- 7月 キャリアアップ講習会①(高1: 7/14)  
進路説明会(高1保護者対象: 7/13)☆
- 9月 キャリアアップ講習会②(高1: 9/15)
- 10月 後半デュアルシステム開始(~2月)
- 11月 現場実習(高2:11/7~18)  
現場実習(高 1:11/7~11)  
キャリアアップ講習会③(高1: 11/17)
- 12月 企業向け学校公開日(12/1, 12/6 )
- 1月 現場実習(高2: 1/30~2/10)
- 2月 キャリアアップ講習会④(高1: 2/2)

その他、以下の行事が日程調整中です

◎就労支援アドバイザーによる講演会☆

◎ビジネスマナー講習会(高1生徒対象)

※松伏高校1年生の進路学習に参加

◎福祉事業所合同説明会 ☆

(越谷西、草加かがやき等、各特別支援学校にて)

◎企業からの生徒向け研修会

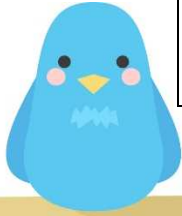
◎労働局主催の個別四者面談会 ☆  
(高2希望者)

☆印は、保護者参加対象になります。

無印の行事は生徒対象です。



後日、進路のしおり『松伏分校の進路～令和4年度版～』を配布しますので再確認願います。



# 「働く」ことに向けての

## キーワードその14

昨年度、卒業後に企業や福祉事業所で「働く」ために大切な用語、キーワードを紹介してきました。別紙にて、昨年度のキーワードをまとめておきましたので参考にしてください。そして今年度も継続し毎回紹介していきたいと思っています。そして今回のキーワードは、

### 『デュアルシステム』

dual（二重の）system（体系、制度）という2つの言葉を合わせています。ドイツで始まった制度で、“働きながら学ぶ、学びながら働く”というコンセプトの下、半分は学校で基礎学習、もう半分は企業で専門的な技術など実務的な内容を学ぶ制度です。このシステムを参考に、文部科学省と厚生労働省において、学校あるいは、職業訓練施設等において「日本版デュアルシステム」と言う名称で実施しています。高等学校の職業科(工業科、機械科、商業科など)が主に取り組んでいますが、特別支援学校においてもここ数年増えてきています。松伏分校も実施校の一つです。

松伏分校では、1年生、2年生において、午前中、前半(5月～9月)のグループ、後半(10月～2月)のグループに分け、8回ずつ、各グループ4名の生徒と引率教員1名で、学校近くの企業に協力を頂き職場体験をすることになります。午後、学校にて取り組みを振り返ります。2年間で一人4か所の企業を体験することになります。今年度は、以下の企業に協力をいただきました。

#### 高1（金曜日に、月2回程度で実施）

エスピーライス工業株式会社埼玉工場・松伏町多世代交流学習館「Mロディ」  
社会福祉法人ゆたか会 ゆたか保育園・株式会社セキ薬品ドラッグセキ松伏店

#### 高2（水曜日に、月2回程度で、昨年度から引き続き実施）

エスピーライス工業株式会社埼玉工場・社会福祉法人愛抱会かしのき保育園  
県営まつぶし緑の丘公園・株式会社いなげや いなげや松伏店

※活動の詳細は、後日お知らせします。

保護者会への御参加ありがとうございます。

生徒の現場実習希望先、生徒の企業就労希望先など、受入れて頂けるような企業、福祉事業所の情報がございましたら、ぜひ提供をお願いいたします。

進路担当が御希望先に説明に伺い、実習受け入れの可否等を確認いたします。